

# SIAC – Système d'information Alliance construction

1. Pourquoi SIAC?
2. Qui est SIAC?
3. Quels produits propose le SIAC?
4. Quels avantages propose le SIAC?
5. Quelle est la position du SIAC par rapport à d'autres instruments d'exécution?
6. Informations supplémentaires / Contact

# 1. Pourquoi SIAC?

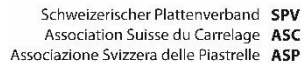
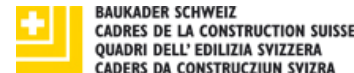
- Imposition des conditions de travail minimum en tant que défi.
- Le contexte est devenu plus exigeant.
- Les parties contractantes et les maîtres d'ouvrage ont une grande responsabilité.
- Il manque aujourd'hui la transparence et la disponibilité d'informations fiables.
- Il manque un système d'information intersectoriel et interrégional.

**C'est pourquoi les partenaires sociaux ont créé ensemble le SIAC.**



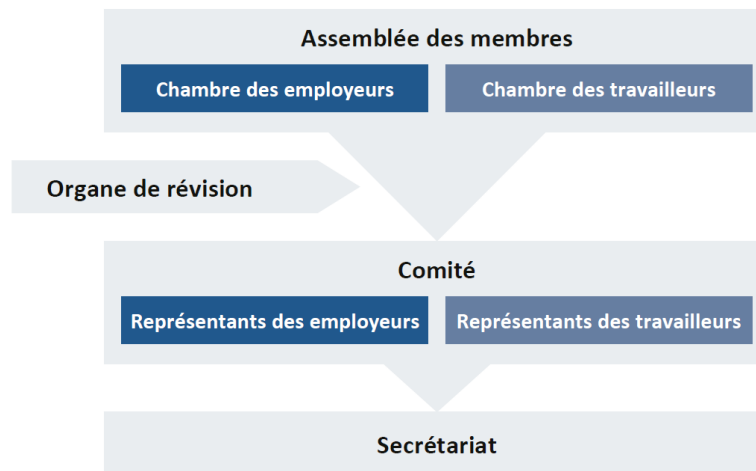
## 2. Qui est SIAC?

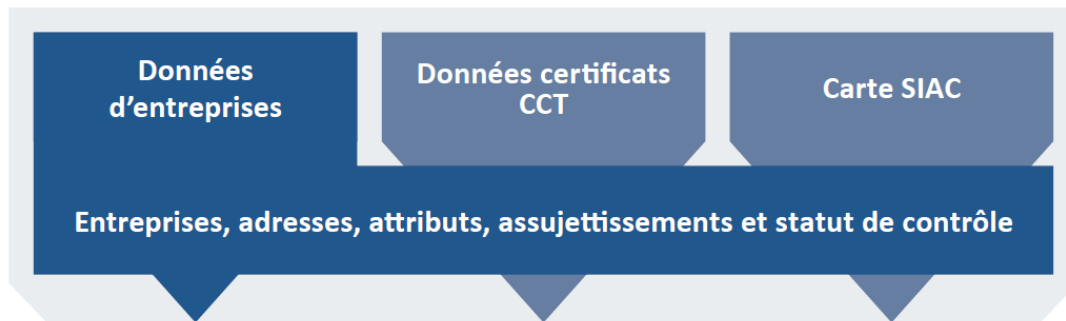
- Les membres de l'association sont, à quelques exceptions près, les parties contractantes des conventions collectives de travail déclarées de force obligatoire du secteur principal de la construction et du second œuvre:



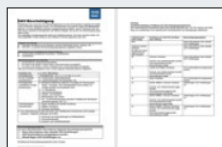
## 2. Qui est SIAC?

- **Le SIAC est organisé de manière paritaire, politiquement neutre et d'autres parties contractantes des CCT-DFO peuvent y adhérer.**
- Le SIAC est financé par des contributions des associations membres et pour une grande partie par les organes d'exécution paritaires.
- Les coûts d'investissement s'élèvent à quelque 1,2 million de francs.
- Une agence indépendante est responsable de l'exploitation depuis octobre 2018.





**Portail SIAC**

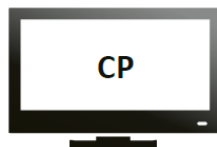


**Certificat CCT de SIAC**



**Carte SIAC**

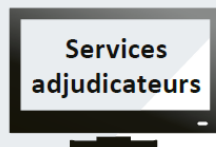
3. Quels produits propose SIAC?



- Entreprises et assujettissement
- Certificats CCT de toutes les entreprises
- Statut de contrôle de toutes les entreprises



- Données propres
- Cartes SIAC (sur paiement d'une taxe)



- Entreprises et assujettissement
- Certificats CCT (sur paiement d'une taxe)



- Entreprises et assujettissement



## 3.1 Banque de données des entreprises

- La Banque de données des entreprises se base sur les données d'exécution des organes de contrôle.
- De ce fait, il existe une grande pertinence en ce qui concerne la conformité d'une entreprise à la CCT (impossible à atteindre avec une autodéclaration).
- La banque de données offre des informations sur les entreprises soumises à la CCT, indique si un contrôle a été effectué, si des paiements sont en suspens, etc.

Name	Ort	PLZ	Strasse
ELCA Informatik AG	Zürich	8036	Stein
Bagger Baubetrieb AG	Winterthur	8400	Winte
Bautransporte Muster	Luzern	6000	Casim
Kleinbasler Bau-Transporte	Basel	4058	Bahn
Gerüstbau Wackelig	Frauenfeld	8500	Felds
Betonbau Klumpig GmbH	Andelfingen	8445	Walch

Gesamtarbeitsvertrag in der Schweizerischen Gebäudetechnikbranche

GAV Bescheinigung

Übersicht

Kontrollpunkte

Zusätzliche Kontrollpunkte

Zusätzliche Firmeninformationen

Ausweise & Funktionalität

PK-Struktur

Kontrollpunkte für GAV Bescheinigungen (Basis für Lohnbuchkontrolle)

- Kontrollpunkte
- 13 Monatslohn
- Arbeits- und Ruhezeit
- Kauton
- Mein Kontrollpunkt
- Minimale Entlohnung
- Spearmenschildigung

**SPEICHERN**

## 3.2 Module d'attestation CCT

- Pertinence grâce à des informations fiables issues de contrôles effectués.
- Les parties contractantes ont convenu de contenus minimaux pour une attestation CCT homogène.
- L'attestation CCT fournit les renseignements suivants: à quelle CCT l'entreprise est-elle soumise, a-t-elle été contrôlée, quel a été le résultat du contrôle et si des paiements d'arriérés sont encore en attente.
- Les organismes adjudicateurs obtiennent ainsi des informations transparentes et fiables.

ISAB  
SIAC

**GAV-Bescheinigung**

(Erläuterung: Das Layout der GAV-Bescheinigung kann an das CI/CDO gemäss Vorgaben der Paritätischen Kommission angepasst werden. Die untenstehenden Informationen stellen den Mindeststandard dar, um eine einheitliche minimale Aussagekraft sicherzustellen. Jede PK (Branche) kann darüber hinaus zusätzliche Kontrollpunkte und Kriterien festlegen, die auf der GAV-Bescheinigung abgebildet werden. Die ausgefüllten Aufzählungspunkte stellen für Detailinformationen, die immer abzufragen sind, die nicht ausgefüllten Punkte werden je nach effektiver Kontrolle angekreuzt oder nicht.)

**Angaben zum Betrieb:**

- Endgültige Identifizierung des Betriebes und/oder Betriebsstelle (Name, Adresse, UID, ...)
- AVE-GAV, zu welchem die Bescheinigungsergebnisse aufgeführt werden

**Informationen zur Ausstellung der Bescheinigung:**

- Verantwortliche paritätische Kommission / Ausstellort:
- Ausstelldatum:

**Situationsinformationen zur Kontrolle:**

- Zurzeit läuft ein Lohnbuchkontrollverfahren
- Es wurde in den letzten 5 Jahren keine Lohnbuchkontrolle durchgeführt
- Es wurde in den letzten 5 Jahren mindestens eine Lohnbuchkontrolle durchgeführt (falls eine Kontrolle durchgeführt wurde, werden folgende Statusinformationen aufgeführt)

Kontrolle vom	xx.xx.20xx (Beschluss)	Kontrollperiode: von xx.xx.xxxx bis xx.xx.xxxx
Art der Kontrolle (anzukreuzen)	<input type="checkbox"/> Unvollständig Lohnbuchkontrolle	<input type="checkbox"/> Lohnbuchkontrolle mit Stichprobe 10%
Kontrollpunkt (anzukreuzen)	<input type="checkbox"/> Minimale Entlohnung inklusive Zuschläge für Überstunden, Nacht-, Sonntags- und Feiertagsarbeit sowie andere Zuschläge gemäss anwendbarem GAV <input type="checkbox"/> 13. Monatslohn <input type="checkbox"/> Sperrmehrschuldung <input type="checkbox"/> Arbeits- und Ruhezeit <input type="checkbox"/> Mindestlohn der Parteien <input type="checkbox"/> Etc. (Zusatzanforderungen einzelner Paritätischer Berufskommissionen gemäss Ziff. 4.2)	
Kontrollergebnis (anzukreuzen)	<input type="checkbox"/> Keine Verstöße bei wichtigen Verstößen <input type="checkbox"/> Schwere Verstöße	

Die Unternehmung ist dem Beschluss der Paritätischen Kommission nicht nachgekommen. Folgende:

- Nachweis der Nachzahlungen an Mitarbeitende
- Konventionalstrafe
- Kontroll- und Verfahrenskosten

**Bescheinigungsergebnis**

(Je nach obenstehenden Informationen folgendes Bescheinigungsergebnis)

- Keine Informationen über aktuelle GAV-Verletzungen
- GAV-Konformität ist nachgewiesen worden
- Aktuell liegen GAV-Verletzungen vor

(Ermittlung der Bescheinigungsergebnisse siehe Anhang)

\* Gemäss umfassendem Lohnbuchkontrollauftrag der Paritätischen Kommissionen



## 3.3 Module de Carte SIAC

- La Carte SIAC indique si le travailleur travaille dans une entreprise qui respecte les conditions de travail minimales.
- Les informations actuelles sur l'attestation CCT peuvent être consultées avec un code QR directement à partir de la banque de données SIAC.
- La Carte SIAC est extensible et contient une puce RFID. Qualifications professionnelles, autorisations d'accès, etc. peuvent être intégrées par ISAB.



## 4.1 Avantages pour les partenaires sociaux

- SIAC favorise le **respect des conditions de travail minimales**. Les employeurs comme les travailleurs en profitent.
- La transparence accrue améliore les conditions concurrentielles pour les entreprises correctes, combat la concurrence déloyale et réduit le risque de dumping salarial.
- Une solution intersectorielle et interrégionale est plus efficace et plus transparente que différentes solutions régionales et/ou spécifiques au secteur isolées.
- En tant que système **de la branche pour la branche, SIAC** se base sur le savoir-faire des partenaires sociaux et est donc plus efficace que la réglementation étatique.

## 4.2 Avantages pour les employeurs

- Les employeurs bénéficient d'une plate-forme centralisée qui uniformise et simplifie le traitement des processus au niveau de la responsabilité des sous-traitants et de la demande d'attestations CCT.
- Ils ont accès de façon transparente aux données et informations enregistrées pour l'entreprise auprès des organes d'exécution.
- Ils jouissent d'une sécurité juridique grâce à l'utilisation de modèles standardisés.
- Ils peuvent consulter et valider par un simple clic les documents nécessaires pour les différents organismes adjudicateurs, et ce sans frais supplémentaires ni contrainte temporelle.
- Ils peuvent souligner le respect des dispositions des CCT dans leur entreprise en dotant leur personnel de badges officiels (Cartes SIAC).

## 4.3 Avantages pour les travailleurs

- Les travailleurs ont un intérêt central à ce que les conditions de travail minimales soient respectées et à ne pas devenir victimes d'un dumping salarial.
- **Les travailleurs jouissent grâce au SIAC d'un système transparent qui améliore l'application des dispositions des CCT.**
- La Carte SIAC permet d'afficher de manière transparente si une entreprise respecte la convention collective de travail.

## 4.4 Avantages pour les maîtres d'ouvrage

Les maîtres d'ouvrage publics et privés ont un intérêt prononcé à adjuger les mandats à des entreprises correctes.

- Les organismes adjudicateurs, les entrepreneurs généraux et totaux ainsi que les maîtres d'ouvrage privés reçoivent avec le SIAC une **vue d'ensemble de l'assujettissement à la CCT** ainsi que les résultats d'une entreprise.
- Ces informations se basent sur une **activité de contrôle réellement effectuée** et pas uniquement sur une autodéclaration de l'entreprise.
- Un système tel que le SIAC est prévu dans l'ordonnance sur les travailleurs détachés, art. 8 al. 1 Odét afin de satisfaire au devoir de diligence (responsabilité solidaire). Contrairement aux autodéclarations souvent employées aujourd'hui, le SIAC est moins **fastidieux pour les entreprises et en même temps plus pertinent.**

## 4.5 Avantages pour les organes de contrôle

- Les commissions paritaires et autres organes d'exécution et de contrôle reçoivent un **instrument efficace** pour le travail d'exécution quotidien.
- Ils obtiennent **une vue globale** du statut d'assujettissement et de contrôle d'entreprises au sein et en dehors de leur domaine d'exécution.
- Ils peuvent réaliser **la surveillance requise du marché basée sur les risques** et leur activité de contrôle.
- Ils peuvent répondre aux exigences accrues liées aux attestations CCT pour les entreprises sur une plate-forme centralisée, grâce à **un traitement simple, harmonisé, transparent et efficace.**

## 5. Position du SIAC par rapport à d'autres instruments

Actuellement, différents projets d'amélioration de l'exécution des CCT sont en cours de réalisation ou déjà réalisés:

- **Carte professionnelle Cerbère** est la carte de construction déjà existante dans le canton de Vaud et intégrée dans le SIAC.
- **CartePro** est l'initiative d'une caisse de compensation AVS. Des efforts sont en cours pour l'intégrer dans la solution technique SIAC.
- **Baticontrol** est un instrument de travail pour l'organisation des processus de contrôle, que différentes commissions paritaires (CP) réalisent actuellement ensemble. Comme avec d'autres solutions logicielles de commissions paritaires, il existera des interfaces avec le SIAC.
- Le **Registre Professionnel** soutient les CP dans la fourniture homogène de données dans le SIAC. Il coordonne par ailleurs les points de contrôle dépassant le cadre de la norme minimum.
- **WORKcontrol** est une carte qui est émise par Développement suisse et qui numérise l'essentiel du processus d'autodéclaration selon la responsabilité solidaire. WORKcontrol ne contient aucune donnée de l'exécution paritaire et ne collabore pas non plus avec les commissions paritaires.

## 6. Informations supplémentaires

- Visite du **site Internet** [www.isab-siac.ch](http://www.isab-siac.ch)
- **S'abonner à la newsletter** sur [www.isab-siac.ch](http://www.isab-siac.ch)
- Le comité et le secrétariat se tiennent à votre entière disposition pour toute question et explication supplémentaire.

- Contact:

**Association paritaire Système d'information  
Alliance Construction (SIAC)**

Birmensdorferstrasse 200  
8003 Zürich

Tél. 044 461 13 08  
[info@isab-siac.ch](mailto:info@isab-siac.ch)



**ISAB**  
**SIAC**